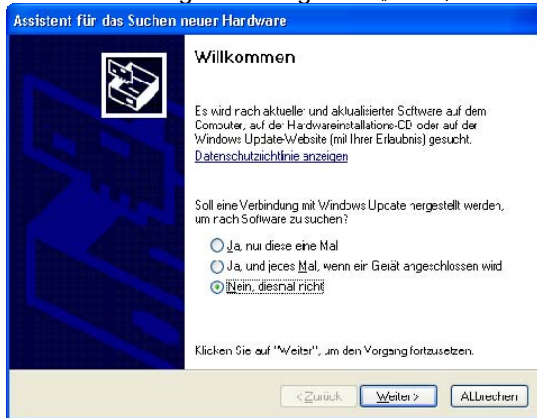
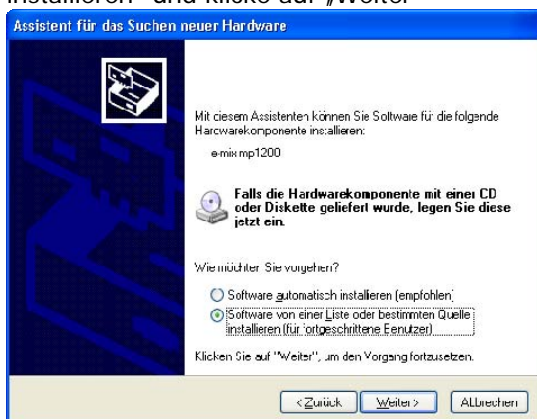


e-mix mp1200 Treiberinstallation

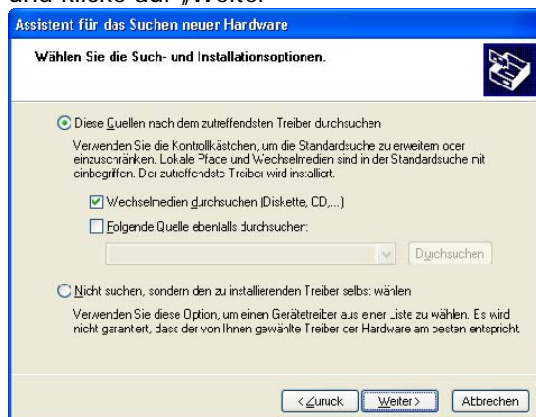
1. Verbinde die e-mix mp1200 Konsole per USB mit dem PC und warte bis Windows den Hardware Assistenten anzeigt. Dies kann je nach Rechner etwas dauern.
2. Beantworte folgende Frage mit „Nein, diesmal nicht“ und klicke auf „Weiter“



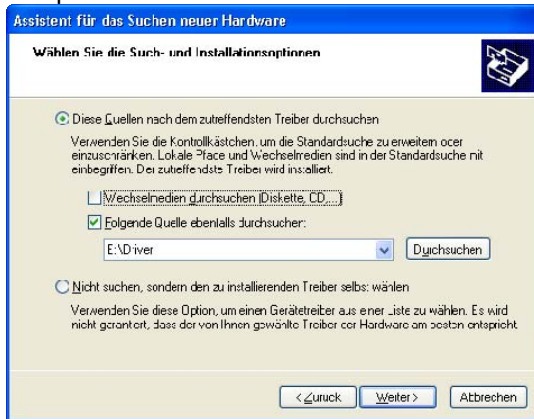
3. Beantworte die Frage nach dem Vorgehen mit „Software von einer Liste oder bestimmten Quelle installieren“ und klicke auf „Weiter“



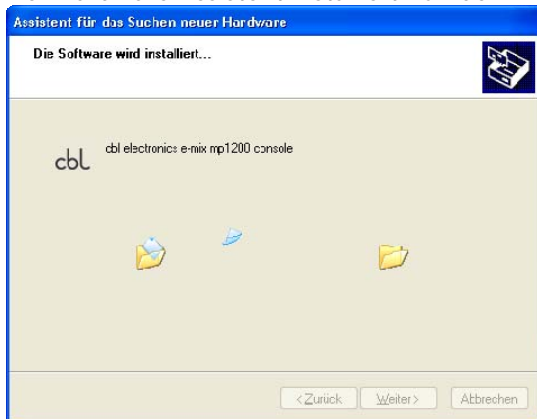
4. Fahre nun mit Punkt a) weiter falls Du den Treiber auf der e-mix Produkt CD von uns erhalten hast. Fahre mit Punkt b) weiter wenn Du den Treiber von unserer Homepage runtergeladen hast.
 - a. Lege nun die e-mix Produkt CD ins CD Laufwerk des Rechners ein, wähle folgende Einstellungen und klicke auf „Weiter“



- b. Extrahiere die Treiber ZIP Datei in ein beliebiges Verzeichnis, wähle dann mit Durchsuchen das entsprechende Verzeichnis aus und klicke dann auf „Weiter“



5. Der Hardware Assistent installiert nun den Treiber



6. Sollte während der Installation folgendes Dialogfenster erscheinen, dann klicke bitte „Installation fortsetzen“ an.



7. Der Treiber für die e-mix mp1200 Konsole ist nun installiert. Sie kann nun mit der e-mix Software zusammen verwendet werden.

